



微 水 泥 專 門 研 究 社



微水泥

MICRO CEMENT



MICRO CEMENT

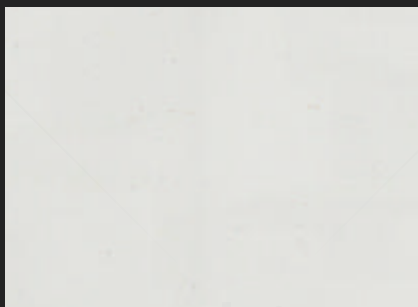
万磊微水泥，墙地一体代表作。



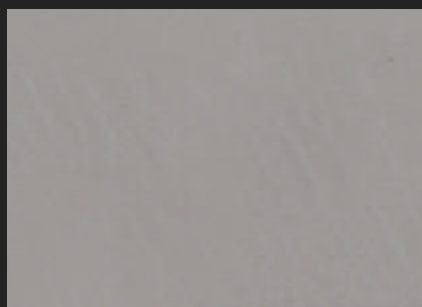




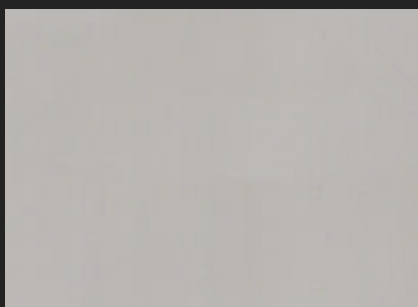
WSX - 6197(100g)



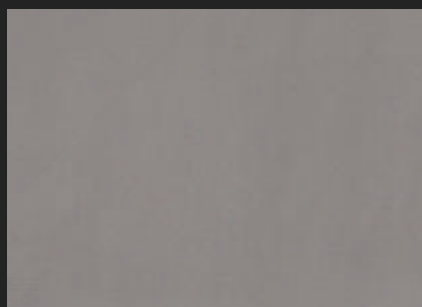
WSX - 6201(100g)



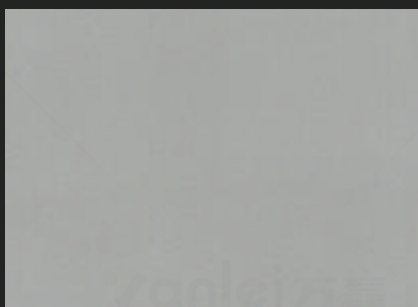
WSX - 6198(100g)



WSX - 6202(100g)



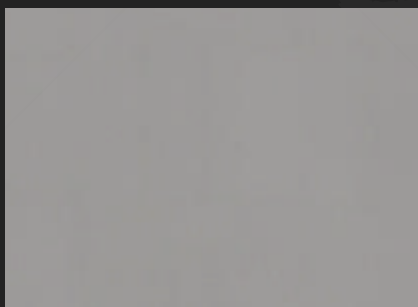
WSX - 6199(100g)



WSX - 6203(100g)



WSX - 6200(100g X2)



WSX - 6204(100g)

微水泥常见问题

①微水泥的硬度是多少?

抗刮。尽管厚度较小,这种材料的特性之一就是其硬度高。

②什么样的表面上可以铺层微水泥?

微水泥可应用于几乎任何表面,水泥砂浆、水磨石、石板膏或石膏。也可以在室内或室外垂直或水平的表面上进行铺层。表面应该干燥、无灰尘和油脂。

③微水泥防水吗?

微水泥本身防水。最终保护膜的使用是必不可少的,因为保护膜是具有防水特性的。这样的话,微水泥可以在卫生间、浴缸或潮湿区域使用,但是其表面必须用。

④微水泥防滑吗?

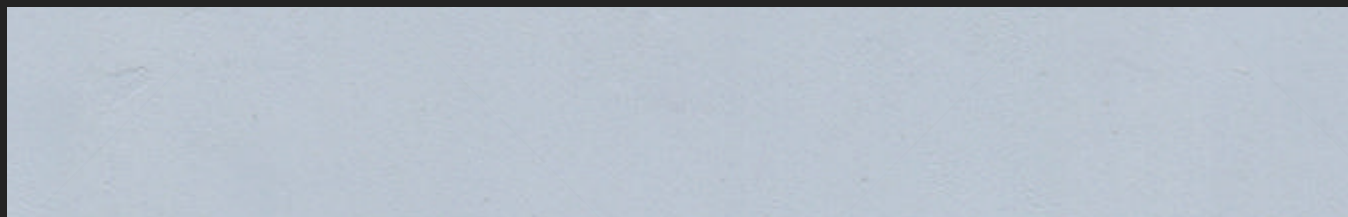
是的,根据微水泥的类型、加工成品的质地和保护膜的使用,我们可以获得任何防滑的效果。

⑤微水泥的表面如何清理?

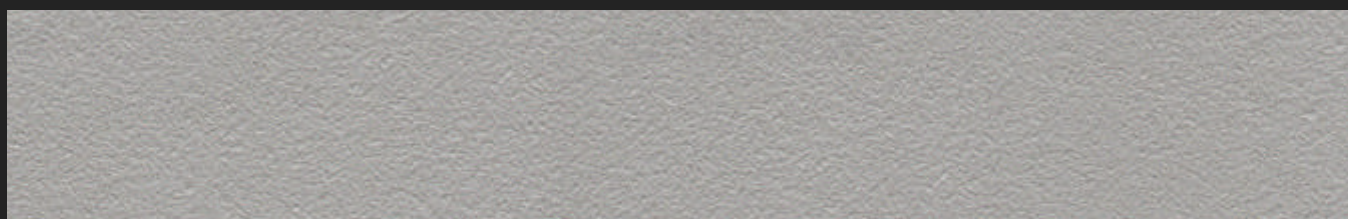
为了确保微水泥的持久使用寿命,我们建议使用水和中性肥皂清洗。尽管微水泥对化学产品具有较高的耐受性,但是应该用中性肥皂清洁,而不要使用侵蚀性产品或除垢剂清洁。一般情况下,尽量避免使用氯、漂白剂、氨、肥皂和洗涤剂等产品,因为它们会损坏保护膜。

安藤忠雄（日本建筑大师）

使用质朴的清水模除了美学上的企图,更能让人们心中只留下对空间强而有力的感受



细微水泥 WSX-6197 (100g)

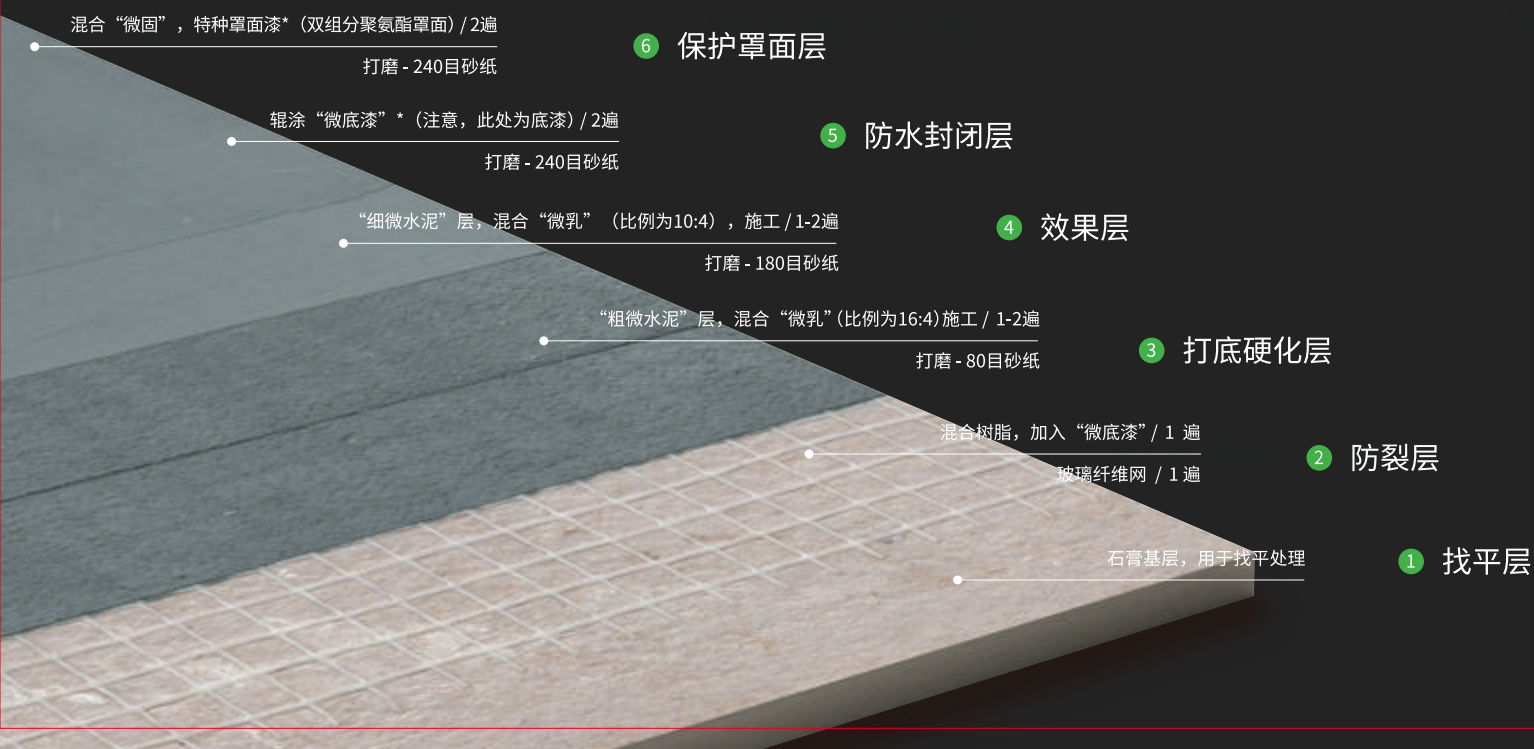


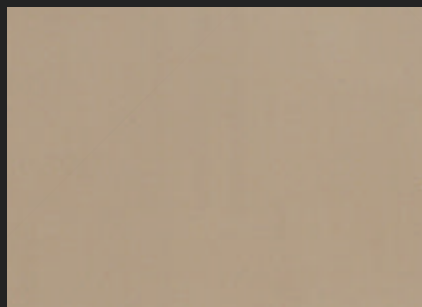
中微水泥 WSZ-6202 (100g)



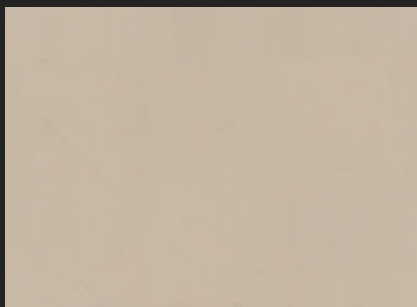
粗微水泥 WSC-6198 (100g)

微水泥地面施工顺序示意图

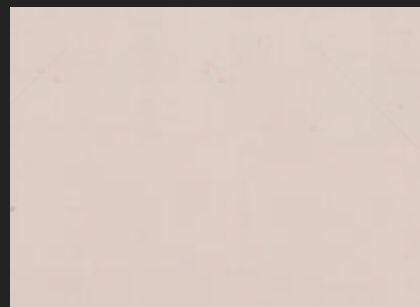




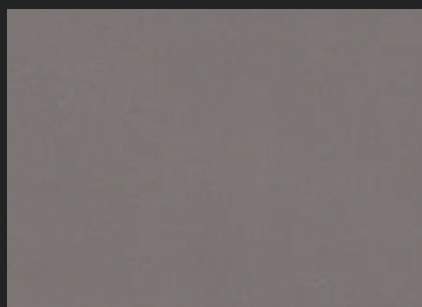
WSX - 6205(100g X2)



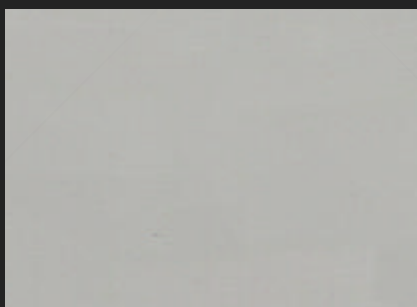
WSX - 6208(100g)



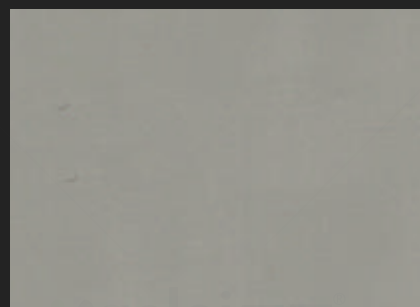
WSX - 6212(100g)



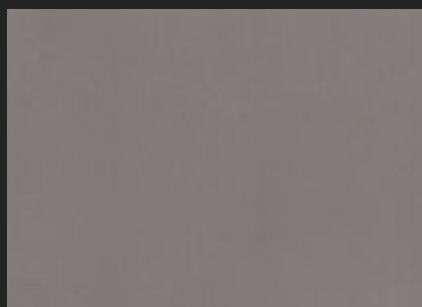
WSX - 6206(100g)



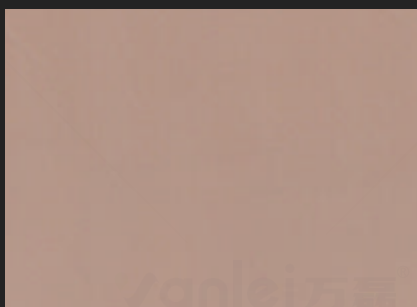
WSX - 6209(100g)



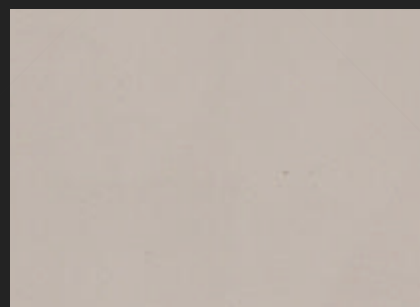
WSX - 6213(100g)



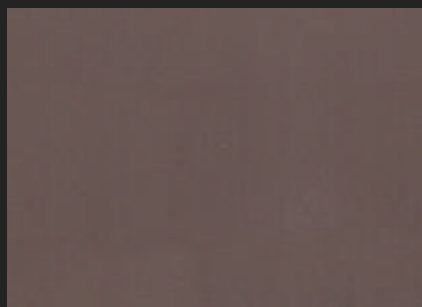
WSX - 6207(100g)



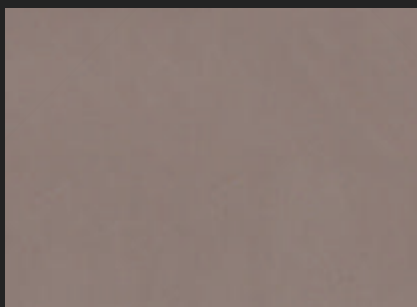
WSX - 6210(100g)



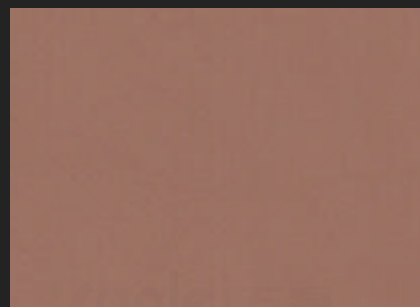
WSX - 6214(100g)



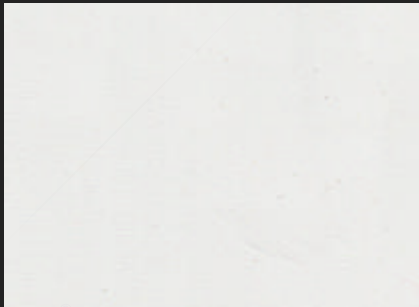
WSX - 8113(500g)



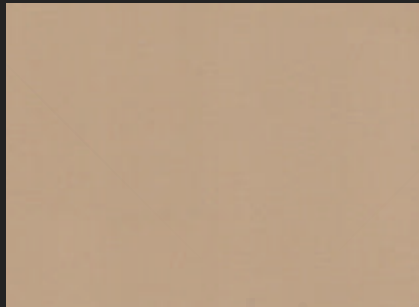
WSX - 6211(100g)



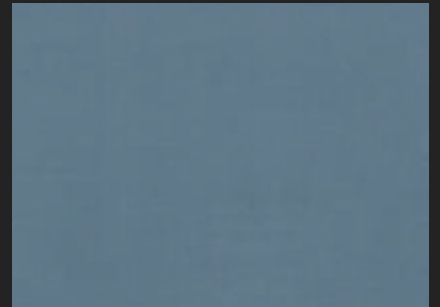
WSX - 8114(500g)



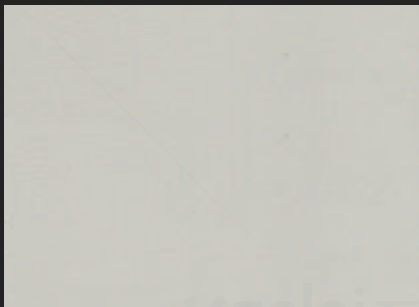
WSX - 细料基料



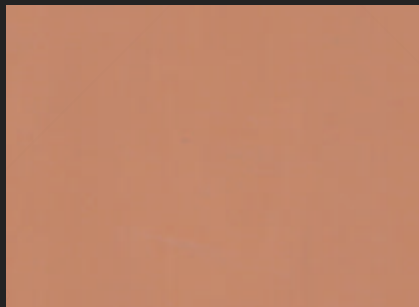
WSX - 6218(100g X2)



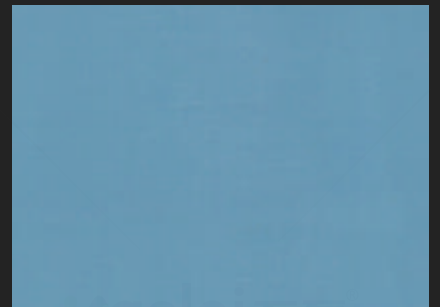
WSX - 6219(100g)



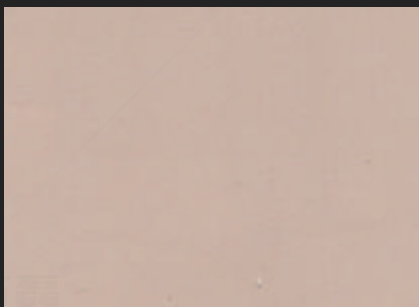
WSX - 6215(100g)



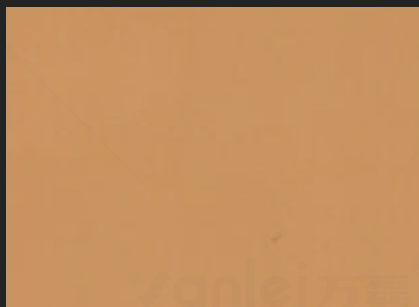
WSX - 8115(500g)



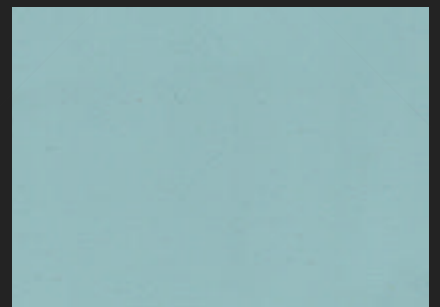
WSX - 6220(100g)



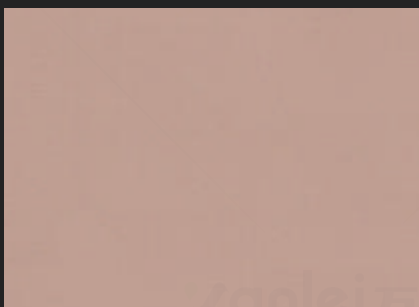
WSX - 6216(100g)



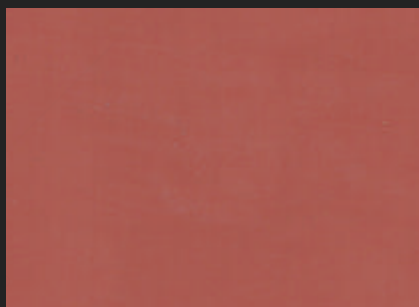
WSX - 8116(500g)



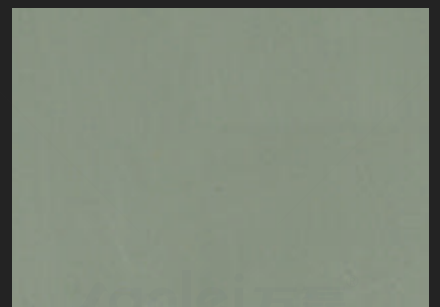
WSX - 6221(100g)



WSX - 6217(100g)



WSX - 8117(500g X2)



WSX - 6222(100g X2)

微水泥 MICRO CEMENT

微水泥,是由硅酸盐水泥、添加剂和矿物颜料组成的装饰性涂料。

它以水泥基为主要粘结物的无机原生态产品,符合现代建筑学的简约,朴素的设计美感。世界上越来越多的建筑师采用这种仿古的工艺,他们认为,这是一种高贵的朴素,看似简单,其实比金碧辉煌更具艺术效果。

主要成分 硅酸盐特种水泥、石英砂、无机颜填料、纳米碳酸钙粉、钛白粉

参考用量 粗砂:2kg/m² 细砂:0.7kg/m² (2遍)

施工步骤

- ①先挂网,后使用渗透底漆均匀涂布
- ②粗砂材料,兑入添加剂(比例为16:4),批刮第一遍后打磨<80目粗砂纸>
- ③操作同上
- ④主材(细砂),兑入添加剂(比例为10:4),批刮后打磨<180目粗砂纸>
- ⑤操作同上
- ⑥辊涂渗透底漆*(注意,此处为底漆)
- ⑦特种罩面漆*(兑入双组分面漆后),均匀辊涂两遍

面涂罩光
封闭底漆涂层
成品层微水泥
制备层微水泥
基层准备(玻璃纤维网+底漆)

兑水比率 粗砂:添加剂=16:4 细砂:添加剂=10:4 罩面漆A:固化剂B=4:1

基面处理

- ①基层应平整、干净无油污、空鼓,并具有较好的强度,方可施工
- ②旧墙翻新:铲平基层,清除松动的表层部分,清洁粉尘油污等杂质后方可施工

适用范围 适用于墙壁和天花板,它没有接缝,便于清洁和维护

产品特点

- ①**优秀的柔韧性:**双组份微水泥有着较高的柔韧性,只要基层不出现开裂情况,微水泥产品本身不会开裂
- ②**高强度粘附性:**双组份微水泥对各种基底的粘附性更好。可以直接施工于大理石,瓷砖,模板,水泥板等基材表面
- ③**高抗压强度:**微水泥的抗压强度达到607N,远高于其他常规地坪材料
- ④**A级防火等级:**A级不燃型材料,满足各类空间应用
- ⑤**绝佳的耐水性:**微水泥拥有绝佳的耐水性,应用在卫生间的微水泥可以长期承受冷热水的冲刷,为狭小的卫浴空间创造了更多的可能
- ⑥**优秀的抗污性:**可乐、咖啡、酱油等各种人强酸弱碱的污渍,不会对其表面造成伤害,容易打理
- ⑦**丰富的色彩:**矿物颜料的进行调色,微水泥主打墙面地面一体化,视觉效果目前只有这种产品能创造出来
- ⑧**应用范围广:**桌子、凳子等工艺品皆可涂刷

	包装规格:粗砂:16kg/桶 细砂:10kg/桶		装箱标准:-----		耗材标准:0.7-2kg/m ² (1-2遍)
---	--------------------------	---	------------	---	------------------------------------

万磊建筑涂料有限公司
WANLEI BUILDING PAINT CO.,LTD



广东生产基地(代码 FS)
广东省佛山市南海区松岗万石工业区

广州分公司
广州市荔湾区羊城装饰材料市场118号

广西生产基地(代码 QT)
广西壮族自治区贵港市覃塘区产业园甘化园区

南宁分公司
广西壮族自治区南宁市兴宁区快环建材市场

全国客服热线
4000-147-187
www.fswanlei.com

注意:
公司根据产品技术和发展需要,有权对产品配方进行更新升级,而不对外另行公布,请以最新样板册颜色为准,不便之处,敬请原谅!